

LA TUTORIA I LES ENTREVISTES AMB LES FAMÍLIES

Àrea: Tutoria

PRESENTACIÓ

Una de les funcions més importants del tutor és mantenir una comunicació fluïda amb la família de l'alumne, i això s'acostuma a fer sobretot mitjançant les entrevistes. La normativa estableix un mínim d'entrevistes al curs, tot i que és freqüent que els centres en facin alguna més.

En aquest curs es treballarà específicament **la tècnica de l'entrevista** en el context escolar, fent ús de les eines de l'anàlisi transaccional i de la gestió de la comunicació, a fi i efecte que els professionals de l'educació de qualsevol nivell puguin conduir entrevistes amb les famílies dels alumnes amb el màxim d'eficàcia, eficiència i elegància.

DESTINATARIS

Docents i educadors de qualsevol etapa educativa que vulguin treballar la tècnica de l'entrevista amb les famílies per poder-la aplicar ràpidament a la pràctica professional. També pot ser d'interès per a **coordinadors i directius** que estiguin estudiant la manera d'establir una forma comuna de fer les entrevistes en el propi centre.

Els destinataris necessitaran connectar-se des d'un dispositiu amb connexió a Internet, àudio, micròfon i càmera.

OBJECTIUS

- Reflexionar sobre la relació família - institució educativa.
- Analitzar la realitat social i cultural dels nostres alumnes i les seves famílies.
- Revisar quines són les creences i les actituds que afavoreixen una relació efectiva amb les famílies.
- Reflexionar sobre l'estil de comunicació.
- Anivellar l'autoestima i practicar la comunicació assertiva, l'escolta activa i l'empatia.
- Conèixer els mecanismes que permeten salvar els obstacles emocionals.

CONTINGUTS

1. Competències emocionals per a les entrevistes amb la família. L'actitud d'Adult a Adult segons l'esquema PAN de l'anàlisi transaccional.
2. Escola i família. La visió sistèmica de l'educació.
3. Un cas especial de conversa de treball: l'entrevista amb pares i mares. El temps, el lloc, la comunicació no verbal, estructures verbals, fases de l'entrevista, l'objectiu i el resultat.

FORMADORA

Marta Albaladejo, llicenciada en Filologia, psicoterapeuta, coach i formadora de formadors de la Fundació Escola Cristiana de Catalunya.

INICI

27 de juny de 2022

FI

1 de juliol de 2022

DURADA

15 hores

CALENDARI I HORARI

sessions virtuals
27,29,30 juny i 1 juliol d 15 a 18h
sessió presencial
28 juny de 15 a 18h

MODALITAT

Aula virtual (sincrònica)
+ 1 sessió presencial

LLOC D'IMPARTICIÓ

Aquesta formació es realitzarà **mitjançant aula virtual** i la sessió presencial a les **instal·lacions de la FECC**. Abans del curs els participants rebran un mail amb instruccions per accedir a la plataforma

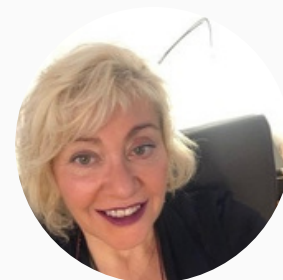
PREU

Formació subvencionada amb **inscripció gratuïta**
Veure l'apartat condicions econòmiques

FINANÇAMENT

Formació **Subvencionada** pel Consorci per a la Formació Contínua de Catalunya
Veure l'apartat condicions econòmiques

FORMADORA



Marta Albaladejo

INSCRIPCIÓ I CONDICIONS PER REALITZAR LA FORMACIÓ

Qui pot realitzar aquesta formació (i documentació requerida)

Treballadors en actiu (excepte sector públic)

- Còpia de les dues cares del DNI/NIE
- Còpia de la nòmina (sencera) de dos mesos o un mes abans de l'inici del curs
- Avaluació Inicial (us facilitarem model per mail)
- Annex1 de dades personals (us facilitarem model per mail)

Autònoms

- Còpia de les dues cares del DNI/NIE
- Còpia d'un rebut d'Autònoms de dos mesos o un mes abans de l'inici del curs
- Avaluació Inicial (us facilitarem model per mail)
- Annex1 de dades personals (us facilitarem model per mail)

Persones en situació d'Atur (i inscrits com a demandants d'ocupació)

- Còpia de les dues cares del DNI/NIE
- Còpia del DARDO (document de sol·licitant de feina vigent en la data d'inici del curs)
- Avaluació Inicial (us facilitarem model per mail)
- Annex1 de dades personals (us facilitarem model per mail)

Inscripció

El procediment és el següent:

- Les sol·licitud d'inscripció a aquesta acció formativa cal fer-la a través del formulari que trobareu a la web de formació de la FECC: <http://blogs.escolacristiana.org/formacio/llistat-de-cursos/> (trobareu els cursos ordenats per àrea).
- Un cop efectuada aquesta sol·licitud, ens posarem en contacte amb vosaltres al mail que consta en el vostre usuari (i que és el que veureu en fer la inscripció), i us demanarem la documentació especificada més amunt.

La inscripció quedarà formalitzada en el moment que ens hagueu fet arribar aquesta documentació a l'adreça formacio@escolacristiana.org (si queden places disponibles)

ÉS MOLT IMPORTANT QUE VERIFIQUEU L'ADREÇA DE CORREU ELECTRÒNIC QUE US APAREIX EN LA INSCRIPCIÓ, I QUE ÉS LA QUE TENIU ASSOCIADA AL VOSTRE USUARI DE LA WEB. En cas que l'adreça no sigui operativa, o en cas que sigui una adreça @hotmail, no rebreu les nostres comunicacions ni la confirmació d'inscripció. Davant del dubte, adreceu-vos a l'apartat "Modificació de dades" de la nostra web, o bé pregunteu-nos.

- El període hàbil d'inscripció clourà tres dies abans de l'inici, o quan ja no quedin places disponibles. Cal evitar tota baixa posterior als 7 dies abans de l'inici del curs, ja que difícilment podrà ser substituïda, comportant així un important perjudici per al col·lectiu beneficiari d'aquestes accions. En cas de baixes no avisades es tindrà en compte de cara a futures sol·licituds de plaça a altres cursos.

Preu

Aquesta acció formativa està subvencionada pel *Consorti per a la Formació Contínua de Catalunya* i pel *Ministerio de Empleo y Seguridad Social*, i per tant és gratuïta per als participants.

Prova final i certificació

Cal fer una prova final del curs, que donarà dret o no al certificat d'aprofitament per part del participant.

- Si el participant assisteix al 75% del curs i supera la prova final: APTE
- Si el participant NO assisteix al 75% del curs o NO supera la prova final: NO APTE