

22110.01

# MÀRQUETING I CAPTACIÓ D'ALUMNES

Dóna més visibilitat al teu centre tant *online* com *offline* i millora el teu procés comercial

Àrea: Gestió i organització de centres

## PRESENTACIÓ

Els centres educatius disposen de diferents eines per assolir els objectius d'atreure l'alumnat i dialogar sobre la seva oferta educativa. Tanmateix, cal conèixer amb profunditat les potencialitats de tots aquests recursos per tal d'obtenir-ne el màxim rendiment..

La quantitat i varietat de centres educatius i el descens de la natalitat fan que la captació d'alumnes sigui un dels punts claus que garanteixen la continuïtat de la missió educativa dels centres. Conèixer les diferents estratègies de captació on i off line i definir un bon procés de difusió, garanteixen que el procés de sol·licituds sigui un èxit

## DESTINATARIS

**Responsables de comunicació i màrqueting dels centres educatius i membres de l'equip directiu encarregats de la captació d'alumnes.**

Es recomanable tenir accés com a administrador a les xarxes socials del centre i disposar del material de difusió que utilitza el centre actualment.

## OBJECTIUS

- Analitzar l'activitat en xarxes socials, web i presència a internet del centre per aconseguir transmetre el projecte educatiu.
- Conèixer les diferents formes de publicar el centre amb mitjans tradicionals o *online* per millorar la visibilitat del centre en l'entorn.
- Definir el procés comercial: atenció telefònica, discurs i material de difusió i seguiment.
- Establir el Customer Journey per optimitzar la captació, fidelització i recomanació de les famílies.
- Augmentar la quantitat de famílies interessades en el centre i la taxa de conversió.

## CONTINGUTS

1. Planificació de la campanya de captació d'alumnes *on* i *offline*
2. Jornada de portes obertes i altres esdeveniments de captació d'alumnes
3. Definició del *Customer Journey* de les famílies noves
4. Millora del procés comercial
5. Atenció telefònica i transmissió del projecte educatiu a través del discurs comercial
6. La importància del material de difusió i del seguiment a les famílies interessades
7. Tassa de conversió i com augmentar-la

## FORMADORA

**Irene Rodriguez**, Màster en administració i direcció d'empreses. Màster en direcció i gestió de centres educatius. Grau en educació primària i anglès. Consultora de Màrqueting i comunicació.

Amb el patrocini de

# Santillana

## INICI

7 de novembre de 2022

## FI

8 de novembre de 2022

## DURADA

15 hores

## CALENDARI I HORARI

7 i 8 de novembre  
de 9:30 a 14 i 15 a 18h

## MODALITAT

Presencial

## LLOC D'IMPARTICIÓ

Instal·lacions FECC

c. dels Àngels, 18, 4a planta

Barcelona

Abans del curs els participants rebran un mail amb instruccions per accedir a la documentació del curs.

## PREU

248€

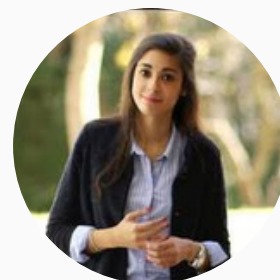
*Veure l'apartat condicions econòmiques*

## FINANÇAMENT

Bonificable

*Veure l'apartat condicions econòmiques*

## FORMADORA



Irene Rodriguez

## INSCRIPCIÓ I CONDICIONS ECONÒMIQUES

### Preu i inscripcions

- L'import d'aquesta acció formativa és de **248€ per participant**. Hi ha un **25% de descompte per als participants autònoms de les entitats adherides a la FECC**.
- **Aquesta formació és bonificable, per un import màxim de 215€ per participant** (sempre que es compleixin totes les condicions (veure l'apartat "Bonificacions de la matrícula")
- Les sol·licituds d'inscripció a accions formatives es formalitzaran a través del formulari que trobareu a la web de la FECC [www.escolacristiana.org](http://www.escolacristiana.org) en l'apartat Formació. O accedint directament a: <http://blogs.escolacristiana.org/formacio/llistat-de-cursos/>
- **En el cas d'escoles adherides a la FECC**, i si el participant no ens ha indicat el contrari, facturarem l'import d'aquesta formació a l'escola/entitat un cop iniciat el curs (allà us indicarem la forma de pagament, habitualment mitjançant REBUT DOMICILIAT).
- **Si l'escola NO es fa càrrec del pagament o el participant NO pertany a cap escola adherida a la FECC** (cal que ens ho indiqueu fent un mail a [formacio@escolacristiana.org](mailto:formacio@escolacristiana.org)) caldrà que, un cop realitzada la inscripció, seguïu les instruccions del correu que rebreu, en el qual, i si queden places disponibles, us indicarem que feu una transferència per l'import de l'activitat al número de compte ES32 2100-3200-94-2201233517, indicant en el concepte el codi del curs i els vostres cognoms. Haureu d'enviar el comprovant de la transferència a [formacio@escolacristiana.org](mailto:formacio@escolacristiana.org)
- El període hàbil d'inscripció es clourà **quan ja no quedin places disponibles** i, com a molt tard, dos dies abans de l'inici de l'acció formativa. Les accions que no tinguin el nombre mínim d'inscripcions s'hauran de suspendre, prèvia comunicació a les persones inscrites.

### Baixes

Si es notifica la baixa a la FECC per correu electrònic **3 dies abans** de l'inici l'acció formativa, no es facturarà la formació i en cas d'haver fet el pagament es retornarà l'import. En cas de comunicar per escrit la baixa **entre 3 dies abans de l'inici i el dia anterior**, es cobrarà un 20% de l'import del curs. En cas d'avisar **el mateix dia o bé no assistir** al curs, es cobrarà tot el preu del curs.

### Documentació a enviar a la FECC prèviament a la realització del curs (IMPREScindible)

- **Full d'inscripció** signat i segellat pel titular del centre. Aquest full podeu obtenir-lo un cop us haguem confirmat la vostra inscripció anant a l'apartat "*Formació*" de la pàgina web, entrant a "*Cursos en els quals la teva inscripció ha estat acceptada*" i clicant al símbol (+).
- Document d'**Informació a la Representació Legal dels Treballadors** (només per als participants dels centres que bonifiquin). El model podeu obtenir-lo al web, clicant a: <http://blogs.escolacristiana.org/formacio/aspectes-practics/> En cas que l'entitat ja hagi lliurat aquest document en un curs anterior fet dins de l'actual exercici, no cal tornar-lo a lliurar.
- **Certificat de cost salarial** del participant (excepte autònoms i participants d'entitats no adherides a la FECC, o participants que hagin demanat expressament que NO els tramitem bonificació). El model podeu obtenir-lo al web, clicant a: <http://blogs.escolacristiana.org/formacio/aspectes-practics/>

### Certificat d'assistència

Per rebre el certificat d'assistència cal haver assistit a un 75% de la docència presencial o de les aules virtuals, i en cas que hi hagi teleformació haver aprovat també aquesta part (segons la valoració del formador). També és imprescindible haver lliurat la documentació del curs (documentació indicada a l'apartat anterior).

### Bonificacions de la inscripció

- **IMPORTANT!** Per bonificar aquesta formació cal que l'entitat/escola disposi de remanent de crèdit de formació (si voleu que us consultem el crèdit que us queda per aquest any, feu-nos un correu a [gestio@escolacristiana.org](mailto:gestio@escolacristiana.org))  
Per tal de poder-vos bonificar l'import corresponent, cal haver fet prèviament els tràmits. Nosaltres realitzem automàticament els tràmits per a les escoles adherides a la FECC, i un cop finalitzada la formació us enviarem l'import exacte a bonificar. Si no sou entitat adherida a la FECC però voleu que us fem aquesta gestió (cost de la gestió: 12€/participant) cal que ens ho demaneu a: [gestio@escolacristiana.org](mailto:gestio@escolacristiana.org)
- L'aplicació d'aquesta bonificació està subjecta a la normativa de bonificacions: *Real Decreto 694/2017, de 3 de julio* i *Ley 30/2015, de 9 de septiembre*  
No podran ser objecte de bonificació: les inscripcions fora de termini, les participacions que no arribin al 75% d'assistència de la part presencial o aula virtual, la no superació de la part de Teleformació (en cas que n'hi hagi), la participació dels Autònoms, les inscripcions en les quals el participant (particularment) hagi pagat alguna quantitat.